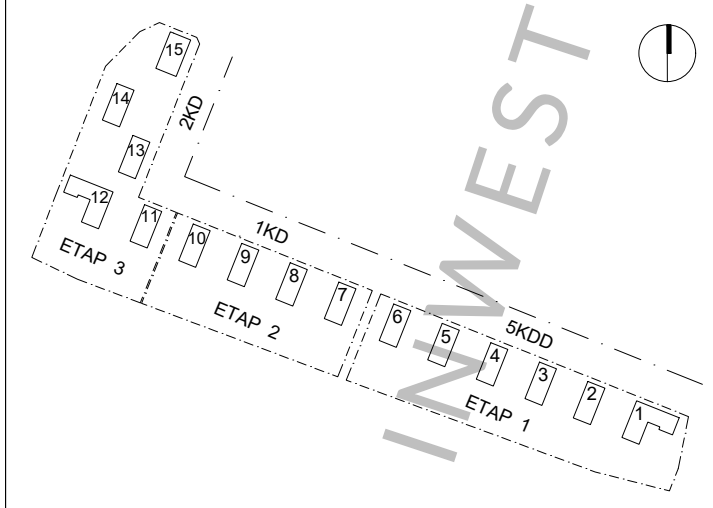


UWAGA: NINIEJSZY PROJEKT CHRONIONY JEST PRAWEM AUTORSKIM. ROZPOWSEGNANIE NINIEJSZEGO OPRACOWANIA, JAK TEŻ JEGO FRAGMENTÓW, W TYM KONCEPCJI, WYKONANYCH RYSUNKÓW, A PONADTO UMIESZCZANIE W SYSTEMACH PRZECHOWYWANIA DANYCH - ZA WYJĄTKIEM WŁASCIWYCH ORGANÓW ADMINISTRACJI, PRZEKAZYWANIE W JAKIEJKOLWIEK FORMIE, W TYM: ELEKTRONICZNEJ, MECHANICZNEJ, FOTOKOPII, REPRODUKCJI, PRZEDRUKU ORAZ DOKONYWANIE ZMIAN BEZ PIĘBEMNEJ ZGODY AUTORA JEST ZABRONIONE I PODLEGA ODPOWIEDZIALNOŚCI KARNEJ Z MOCY ART. 116.117.118 USTAWY Z DNIA 4 LUTEGO 1994 R. O PRAWIE AUTORSKIM I PRAWACH POKREWNYCH. (DZ.U. nr 24, poz. 83 z 1994r.)



Zabudowa mieszkaniowa wielorodzinna wraz z niezbędnymi przyłączami, miejscami parkingowymi i drogami wewnętrznymi.

INWESTYCJA  
ul. Projektowana 2KD\_1KD\_5KDD, Wieliszew, dz. ewid. nr 44/140, 44/147, 44/157, obręb 0017 WIELISZEW PGR jedn. ewid. 140805\_2

ADRES  
SIM KZN Mazowsze Centrum Sp. z o. o. Al. Solidarności 70, 05-135 Wieliszew

INWESTOR  
inicjatywa projektowa sp. z o. o. 00-739 Warszawa, ul. Słepińska 22/30 lok. 510 www.inicjatywaprojektowa.pl ip@inicjatywaprojektowa.pl

PROJEKTANT	IMIE I NAZWISKO	NR UPRAWNIEN	PODPIS
PROJEKTANT	mgr inż. arch. Mikołaj Zdanowski	MA/033/10	
ZESPÓŁ PROJEKTOWY	mgr inż. arch. Wojciech Ferfet		
	mgr inż. arch. Iwona Pawlak		
	mgr inż. arch. Kamil Kowalczyk		
	mgr inż. arch. Katarzyna Wojtczyk-Eluszkiewicz		
SPRAWDZAJĄCY	mgr inż. arch. Piotr Straszak	MA/073/14	

FAZA  
PB BRANŻA  
ARCHITEKTURA

RYСУNOK  
RZUT PĘTRA - budynek 1

NUMER RYSUNKU WIE - PB - A - 202.1			
SYMBOL PROJEKTU	FAZA	BRANŻA	REWIZJA
1:100	15.01.2024	NR RYSUNKU	NR STR.
SKALA	DATA		